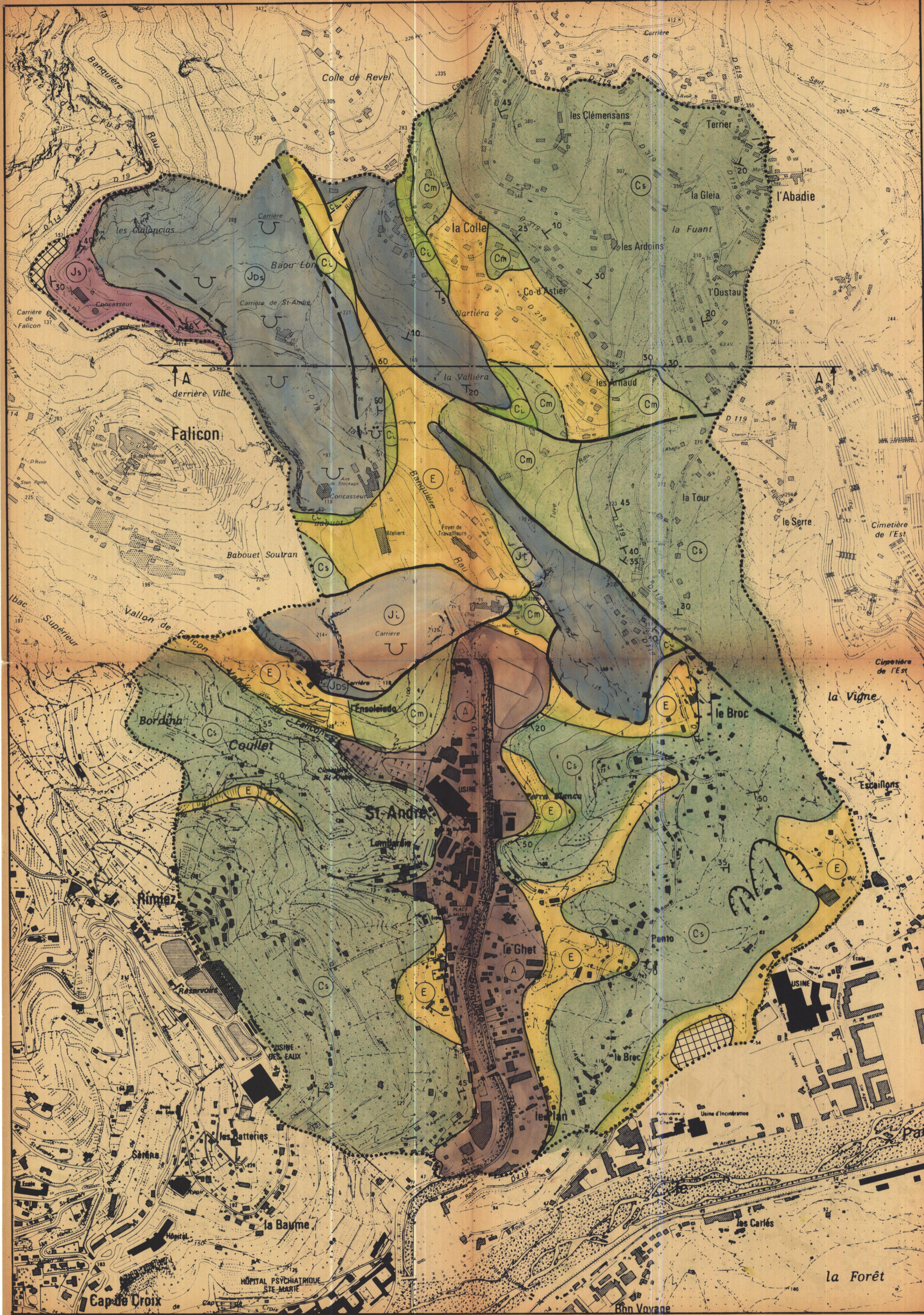


Commune de S^t ANDRE
PLAN D'OCCUPATION DES SOLS

ETUDE GEOLOGIQUE
 ET GEOTECHNIQUE

Dossier G 75354
 Date 16 75
 N° de la pièce
2
 ECH. 1/5000

CARTE GEOLOGIQUE



● FORMATIONS SUPERFICIELLES CONTINENTALES

- Dépôts anthropiques.
- Alluvions récentes et actuelles, marnes sableuses gris-beige à galets
- Eboulis et/ou colluvions.

Pendage et sa valeur en degrés.

Faille.
 Faille probable.

● TERRAINS SECONDAIRES

- Crétacé supérieur calcaro-marneux.
- Crétacé moyen marneux.
- Crétacé inférieur calcaro-marneux.
- Jurassique dolomitique supérieur.
- Jurassique stratifié calcaire.
- Jurassique indifférencié dolomitique.

Carrière
 Carrière abandonnée

Glissement de terrain

LOG STRATIGRAPHIQUE

